

**Pioneer Hammer Tone Finish** digunakan pada logam seperti pada besi pagar, pintu, struktur berbentuk pipa pada peralatan rumah tangga, peralatan kantor dan juga pada bagian-bagian otomotif.

**Cara pemakaian:**

Bersihkan permukaan yang akan dicat terlebih dahulu dari kotoran seperti bekas terkena minyak pelumas, karat, dll. Anda tidak perlu menghaluskan permukaan yang akan dicat karena bekas goresan pun akan tertutup oleh indahnya pola/corak Hammer Tone Finish Pioneer.

Pergunakan alat semprot (*spraying equipment*) menggunakan nozzle dengan bukaan 1,5 sampai 2,5 mm dengan tekanan antara 20 sampai 60 lbs.p.s.i. Tambahkan Thinner Cepot Super HG Hijau untuk mengurangi kekentalan cat ini. Untuk mendapatkan pola/corak kembang besar tambahkan Thinner sebanyak 10-20% dari volume/isinya. Sedangkan untuk mendapatkan pola/corak kembang kecil dan halus tambahkanlah 40-50% dari volume/isinya. Cat ini akan kering sentuh sekitar 10 menit dan kering keras dalam 24 jam.

Diproduksi oleh:



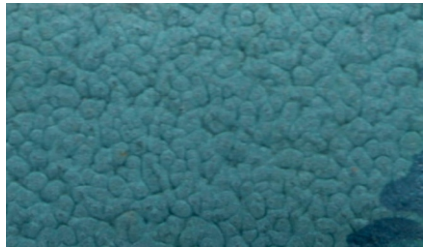
**PT. WARNA MIKHA MITRA SEJATI  
INDONESIA**

# PIONEER®

**HAMMER-TONE** *Finish*



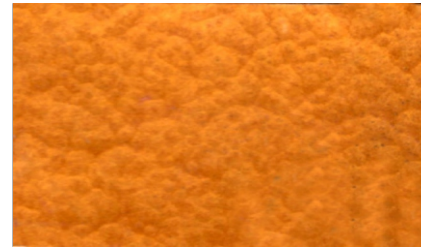
# HAMMER-TONE *Finish*



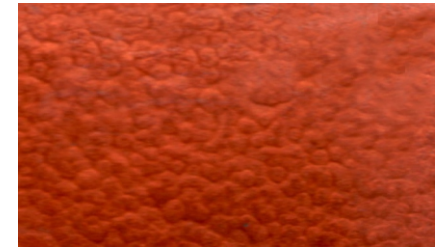
913 Dark Blue



911 Silver



931 Gold\*)



989 Tembaga\*)



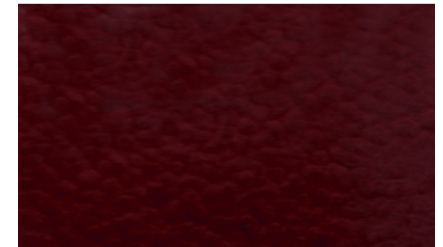
916 Waringin



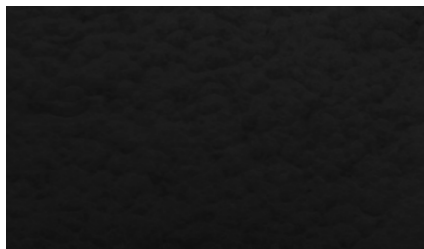
933 Medium Green



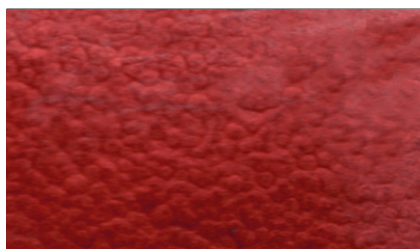
938 Bright Green



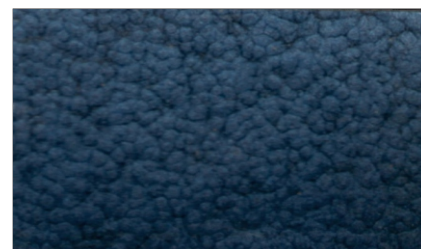
928 Maroon



903 Black



932 Light Brown



918 Bright Blue



988 Fast Violet

\*)Harga special

**PIONEER**

